

BadenCity

Die neu kreierte Hängeleuchte BadenCity vereint modernste Technik mit nostalgischem Design. Aktuelle LED-Technologie leistet zusammen mit effizienten Optiken hervorragende Lichttechnik. 2 Zhaga-Schnittstellen oben und unten am Gehäuse machen die BadenCity zur revolutionären Aussenleuchte. Sie ist das erste Produkt im Retro-Look und welches Platz für moderne Steuerungstechnologien oder Sensorik bietet.



Merkmale

Modullichtstrom	2190 – 7310lm
Bestückung	12 / 24 LED
Lichtfarbe	3000K / 4000K
Optiken	SCL / T2 / ME / T4B
Steuerungen	SR / DD / DD+ / IAC
Schutzklasse	SKI / SKII optional
Lichtfarb-Code	830 / 840
Lebensdauer	>L90B10 / 100'000h
Gehäusefarbe	DB703 anthrazit
Montage	Nuthülse oder mit Adapter an 3/8-Zoll-Gewinde

Weitere Eigenschaften

- Schutzart IP54 (Gehäuse) /IP67 (LED-Modul)
- Gehäuse aus Aluminium
- 8m Anschlusskabel 3x1.5mm²
- Adapter für Montage an 3/8-Zoll-Gewinde inklusive
- Kandelaber / Ausleger / Tragwerke als separates Zubehör zu bestellen

Optionen (auf Anfrage)

- Lichtfarben 2200K / 2700K
- 10kV Überspannungsschutz
- Andere Gehäusefarben
- Andere Montageformen (Aufsatz 60mm)
- Weitere Optiken auf Anfrage erhältlich
- Mit oder ohne SR-Schnittstelle verfügbar

*Das Produktbild steht stellvertretend für die Leuchtenfamilie und kann abweichen.

Standardtypen

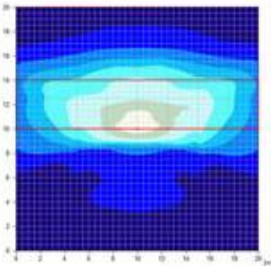
	Modullichtstrom*	Leistung	Bestückung
3000 K	2190 lm	15 W	24 Stk LED
	3740 lm	27 W	24 Stk LED
4000 K	2270 lm	15 W	24 Stk LED
	3880 lm	27 W	24 Stk LED

*weitere Modullichtströme verfügbar

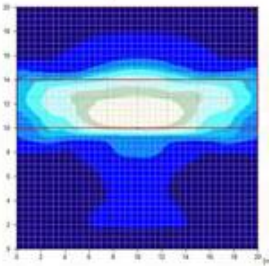
Abmessungen



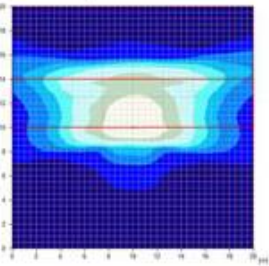
Optik SCL



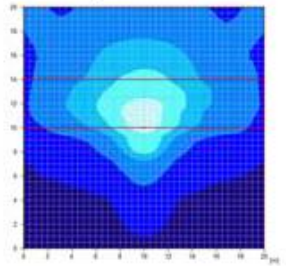
Optik T2



Optik ME



Optik T4B



Lichtsteuerung

SR System Ready

2x System Ready-Schnittstelle nach Zhaga-D4i-Standard zur Steuerung via optionale Controller (exkl.). Keine Elemente zur Lichtsteuerung integriert, jedoch vorbereitet für Sensoren und Controller nach Zhaga-D4i-Standard.

Dynadimmer

Autarke, mehrstufige Nachtabsenkung im Betriebsgerät programmiert.

DynaDim+ Service

«Steuern lassen» - Autarke, mehrstufige Nachtabsenkung, neu mit Echtzeituhr, optionalem Wochenprogramm, Auswertung der Betriebsdaten und nach Kundenwunsch fernparametrierbar.

Interact City

«Alles selbst steuern und verwalten» Umfangreiches Lichtmanagementsystem zur effizienten und bedarfsge- rechten Steuerung sowie Verwaltung von Strassenbeleuchtungen.